

ULTRASCHALL-DOPPLER

DVM 4300

Funktionale Station für Gefäßdiagnostik

Moderne Technologie für Ärzte.



Eigenschaften und Vorteile

- Betriebsart: uni- und bi-direktional
- Großes brillantes Grafik-Display für Signal, Daten und Einstellungen (320 x 240 Punkte, 105 x 87 mm)
- Hochauflösender Thermokamm-Drucker für eine rasche Dokumentation von Signal, Daten und Einstellungen (8 Punkte/mm, 72 mm breit)
- 2 Registrier-Geschwindigkeiten (5 und 25 mm/s)
- Komfortable Menü-Führung über große Funktions-Tasten (Folien-Tastatur)
- Moderne digitale Signalverarbeitung für eine optimale Signaltrennung und Störsignal-Unterdrückung
- Speicher-Modus, um Signal und Daten vor dem Ausdruck zu beurteilen
- Automatische und manuelle Signal-Verstärkungsregelung für eine jeweils beste Signaldarstellung
- Automatische Null-Linien-Positionierung des Signals
- Fernsteuerungs-Modul an der Sonde für die Funktionen Speichern und Drucken

- Hochwertiger Stereo-Verstärker mit 2 abgestimmten Qualitäts-Lautsprechern, 250 mW
- Lautstärkeregelung 5-stufig über Tastatur und Stummschaltung
- Leichte handliche Präzisions-Stiftsonden 4 und 8 MHz, (optional 5 und 10 MHz Sonden)
- Integrierte RS-232 Schnittstelle
- Weitere Geräte-Modelle:

DVM 4300 F ist mit einem Frequenzspektrum Modul ausgestattet.

DVM 4300 T ist mit einem Frequenzspektrum Modul ausgestattet und hat eine zusätzliche 2 MHz Sonde für die Untersuchung der intrakraniellen Arterien. DVM 4300 T arbeitet auch im gepulsten Betrieb.

Hier finden Sie Systeme fürs Leben.

DEGO

MEDIZIN-ELEKTRONIK

DVM 4300



Technische Daten

US-Sonden:

Leichte handliche Stiftsonden, 4 MHz und 8 MHz
(5 und 10 MHz Sonden-Paar optional)

Aufzeichnung:

Summenkurve oder Vorfluss/Rückfluss getrennt

Anzeige: kontinuierlich oder Speicherdarstellung von
Signal und Messdaten

Numerische Daten:

Geschwindigkeit: diastolische, systolische und mittlere
Geschwindigkeit (cm/s)

Fluss: Spitzenfluss, Durchschnittsfluss (ml/min.)

Daten: $RP = (S-D)/S$, PI, Herzrate

Verstärkungsregelung: manuell und automatisch

Null-Linien Positionierung: automatisch

Kalibration: 4 stufige Eichterre

LCD-Display: 105 x 87mm, 320 x 240 Punkte, Hinter-
grundbeleuchtung, Kontrasteinstellung: 5-stufig

Thermodrucker: 72 mm Breite,
8 Punkte/mm Auflösung

Registriereschwindigkeit: 5 mm/s, 25 mm/s

Lautsprecher: 2 Lautsprecher, 250 mW, Lautstärke-
Einstellung 5-stufig und Stummschaltung

Stereo-Kopfhörerausgang: 200 - 10000 Hz

Stromversorgung: 230 V AC, 50/60 Hz

RS-232: integriert

Leistungsaufnahme: 25 Watt

Abmessungen: 350 x 310 x 170 mm (B x T x H)

Gewicht: 5 kg

Umgebungstemperatur: 10 - 40 °C

Lagertemperatur: 0 - 50 °C

Luftfeuchtigkeit: 85%, nicht kondensierend

Zertifikat: CE, Schutzklasse: Klasse I, BF

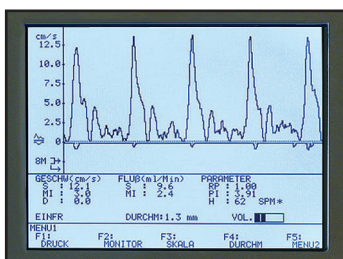
Technische Änderungen vorbehalten

Standard-Lieferumfang:

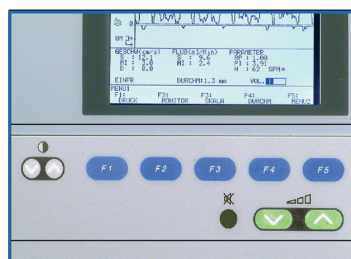
DVM 4300 einschließlich RS-232 Schnittstelle
4 und 8 MHz Stift-Sonde mit Schutzkappen
Fernsteuerungs-Modul für Funktionen Druck und Speichern
(wird über die Stift-Sonde geschoben)
Netzkabel
Tube Ultraschall Gel, 250 ml
Rolle Registrierpapier (80 mm x 25 m)
Anleitung

Optionale Ausstattung:

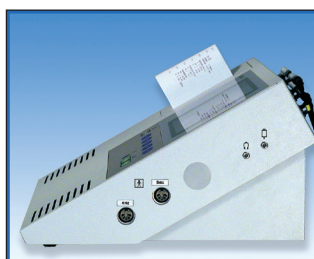
PC-Software, Smart-V-Link
Stereo Kopfhörer
Doppel-Fußschalter für Funktionen Speichern und Druck
5 & 10 MHz Sonden-Paar



Brillantes Display für Grafik
Daten und Einstellungen.



Übersichtliche Folien-
Tastatur für alle Funktionen.



Seitenansicht mit Signal-
Ein- und Ausgängen.



Ultra-leichte Stiftsonden
4 und 8 MHz. (Standard)

DEGO
MEDIZIN - ELEKTRONIK

DEGO GmbH Medizin-Elektronik
Forchenweg 8 72229 Rohrdorf
Telefon 07452 8393 0 Fax 07452 8393 22
E-Mail dego@degomed.de
Internet www.degomed.de

Ihr Fachhandel