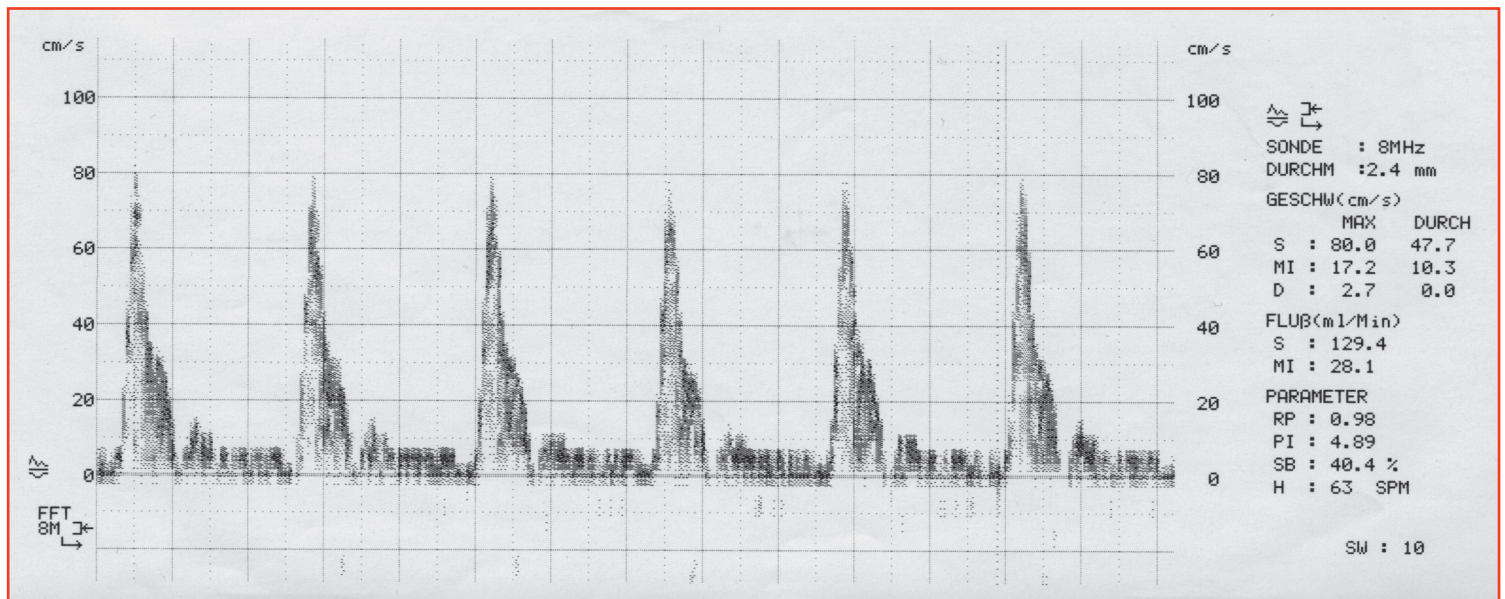
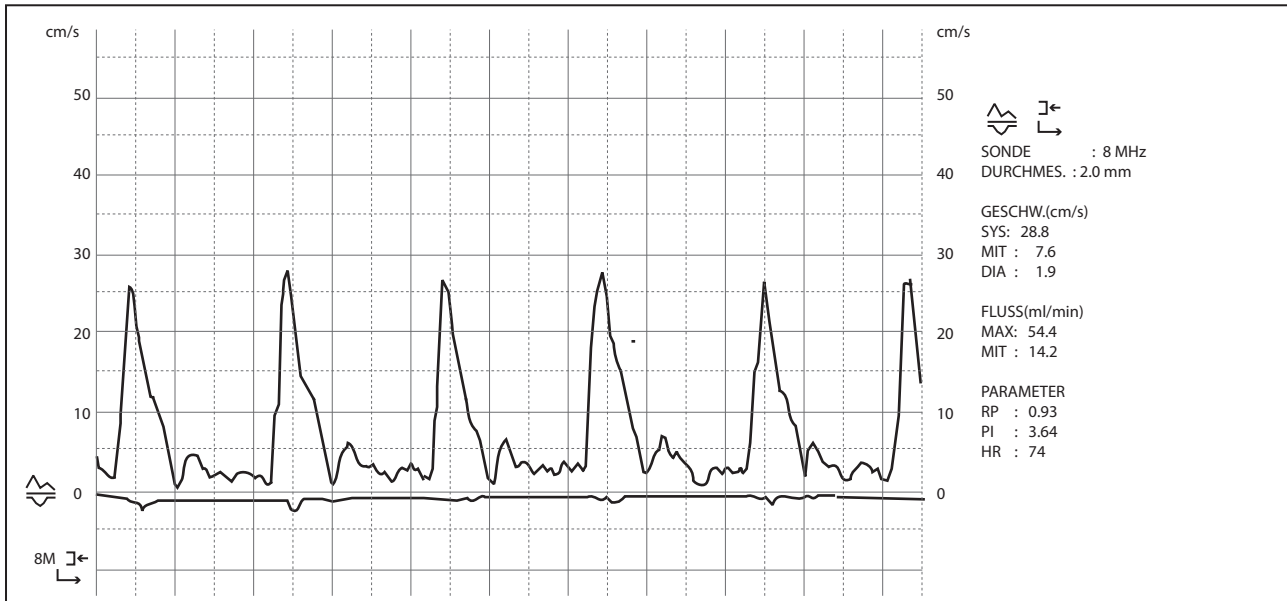
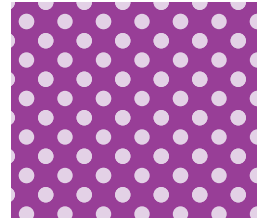


Beispiel-Dokumentation zum Ultraschall-Doppler, DVM 4300 und DVM 4300F



BEDEUTUNG DER SYMBOLE:

- SONDENSTELLUNG ZUM BLUTFLUSS (HIER SONDENSTELLUNG GEGEN BLUTFLUSS)
- AUSGABEGESCHWINDIGKEIT FÜR MONITOR UND DRUCK
(HIER LANGES SYMBOLE = 25 MM/S)
- FLUSSDARSTELLUNG (HIER VORFLUSS UND RÜCKFLUSS GETRENNT)

BEDEUTUNG DER PARAMETER:

- $RP = (S-D)/S$ (SYSTOLISCHE GESCHWINDIGKEIT - DIASTOLISCHE GESCHWINDIGKEIT) / SYSTOLISCHE GESCHWINDIGKEIT)
- $PI = (S-D)/MIT$ (SYSTOLISCHE GESCHWINDIGKEIT - DIASTOLISCHE GESCHWINDIGKEIT) / MITTLERE GESCHWINDIGKEIT)
- HR = PULS/MIN.