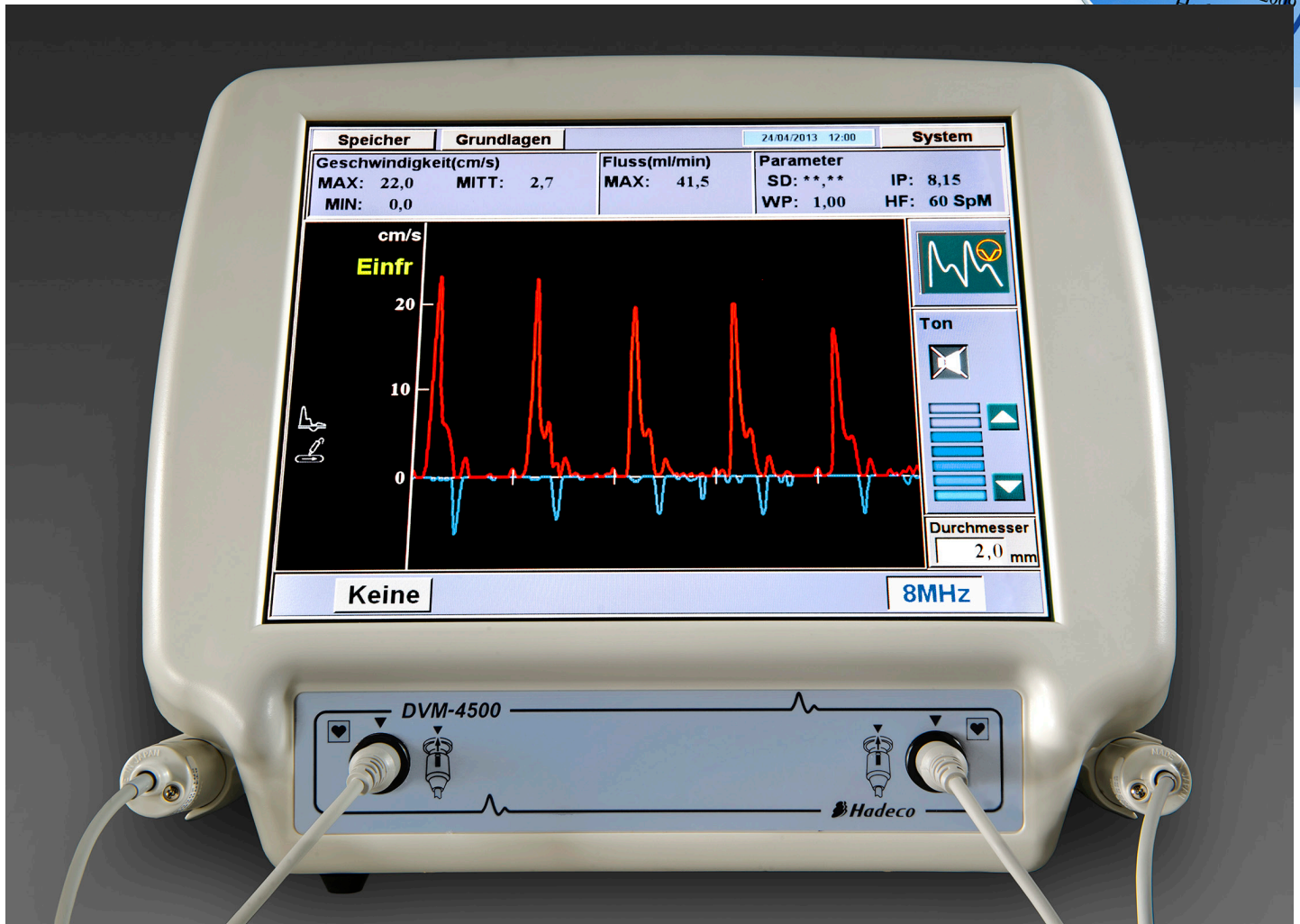


# ULTRASCHALL-DOPPLER

Vorab Information  
Copyright © 2009

## DVM 4500 & Software Smart-V-Link Komfortable Station für Ihre Gefäßdiagnostik



### Produktinformationen im Überblick

- Betriebsart: uni-, bi-direktional, Frequenzspektrum
- PC gebunden für eine komfortable Dokumentation der Grafiken und Daten direkt in das Patientendokument
- Großes Touch-Farbdisplay (25,4 cm)
- Daten-Export zu PDF und DICOM Dateien über USB-Speicher (DICOM = Digital Imaging and Communications in Medicine)
- Hochgeschwindigkeits CPU & FFT Analyse
- Interner Speicher für 30 Datensätze
- Speichererweiterung bis zu 6000 Datensätze mit optionalen USB Stick
- Komfortable Menü-Führung über PC Software
- Moderne digitale Signalverarbeitung für eine optimale Signaltrennung und Störsignal-Unterdrückung
- Speicher-Modus, um Signal und Daten vor dem Ausdruck zu beurteilen
- Automatische und manuelle Signal-Verstärkungsregelung für eine beste Signaldarstellung
- Automatische Null-Linien-Positionierung des Signals

- Hochwertiger Stereo-Verstärker mit 2 abgestimmten Qualitäts-Lautsprechern
- Lautstärkeregelung 5-stufig und Stummschaltung
- Leichte handliche Präzisions-Stiftsonden 4 und 8 MHz, (optional 5, 10, 20 MHz Sonden)
- Integrierte USB Schnittstelle zur Erweiterung des Datenspeichers mit USB Stick

### Klinische Anwendungen

Nichtinvasive Doppler-Untersuchung

Venöse Kompressions-Untersuchung

Diagnostische Verhältnis-Bestimmung

Spitzen-, Mittlere-, Enddiastole

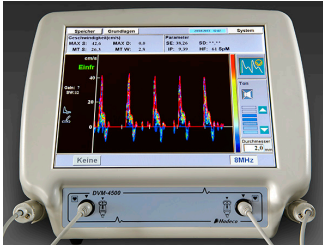
Intra-operative Volumenfluss-Dokumentation

Hier finden Sie Systeme fürs Leben.

# DEGO

MEDIZIN-ELEKTRONIK

# DVM 4500



## Technische Daten

**Farb-Touchdisplay:** TFT LCD, 10,4 Zoll, 800 x 600 Punkte

### US-Sonden:

Leichte handliche Stiftsonden mit Speichertaster, 4 MHz und 8 MHz (5, 10 MHz, 20 MHz Sonden-Paar optional)

**Messbereich:** 80 /120 Hz bis 13 kHz

**Herzrate:** 30 - 240 Schläge/Minute

### Aufzeichnung:

Summenkurve, Vorfluss/Rückfluss getrennt, Frequenzspektrum

**Anzeige:** kontinuierlich oder Speicherdarstellung von Signal und Messdaten

### Numerische Daten für die Betriebsmodi in Summenkurve und Spektrum-Darstellung

Flussgeschwindigkeiten (cm/s oder kHz)

Fluss (ml/min.)

Parameter wie Pulsatilitäts-Index und Widerstand

**Verstärkungsregelung:** manuell und automatisch



**Null-Linien Positionierung:** automatisch und manuell  
**USB:** integriert

### Stromversorgung über Netzadapter:

230 V AC, 50/60 Hz, DC 15 V, 4 A

**Leistungsaufnahme:** 18 Watt

**Abmessungen:** 300 x 167 x 244 mm (B x T x H)

**Gewicht:** 3.1 kg einschließlich Netzadapter

**Umgebungstemperatur:** 10 - 40 °C

**Lagertemperatur:** 0 - 50 °C

**Luftfeuchtigkeit:** 85%, nicht kondensierend

**Zertifikat:** CE,

**Schutz gegen Elektroschock:** Klasse II

**Schutzgrad gegen Elektroschock:** CF

### Standard-Lieferumfang:

- 1 x DVM 4500, USB Schnittstelle, PC Interface
- 1 x 4 MHz Stiftsonde mit Schutzkappe
- 1 x 8 MHz Stift-Sonde mit Schutzkappe
- 1 x PC Software Smart-V-Link
- 1 x Datenkabel (DVM 4500/PC)
- 1 x Netzteil
- 1 x Netzkabel
- 1 x Tube Ultraschall Gel, 250 ml
- 1 x Anleitung

### Optionale Ausstattung:

- Stiftsonde, 5 MHz (BT5M05S8C)
- Dünne Stiftsonde, 8 MHz (BP8M05S8A)
- Flachsonde, 8 MHz (BF8M15S8A)
- Intra-operative Sonde, 8 MHz (VRP-08)
- Verstärkermodul, 8 MHz (BDP08MS8) für intra-operative Sonde
- Weitere Spezialsonden lieferbar
- Kopfhörer

Technische Änderungen vorbehalten.

**DEGO**  
MEDIZIN - ELEKTRONIK

DEGO GmbH Medizin-Elektronik  
Forchenweg 8 72229 Rohrdorf  
Telefon: 07452 8393 0  
Fax: 07452 8393 22  
E-Mail: [dego@degomed.de](mailto:dego@degomed.de)  
Internet: [www.degomed.de](http://www.degomed.de)

Ihr Fachhandel